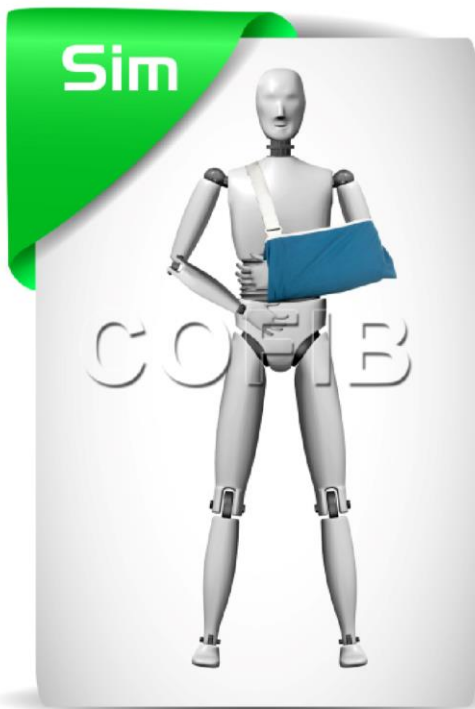


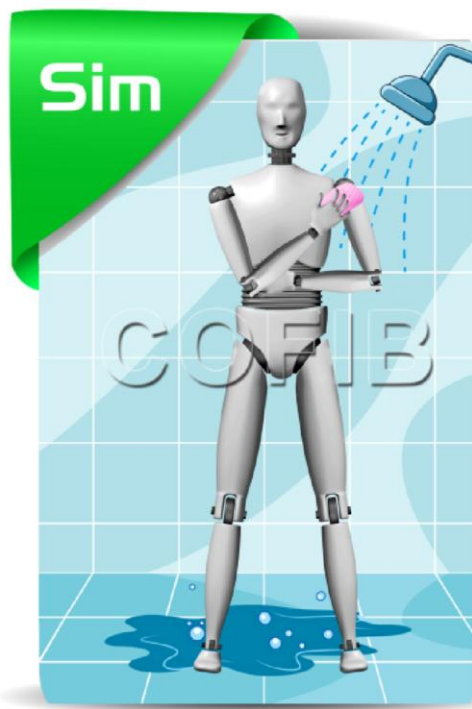
Orientações: Pós-Operatório  
Cirurgia de Ombro



Rua José Naves da Cunha, 51 | Curitiba | Paraná T: (41) 3039 6414 / (41) 3039 6404



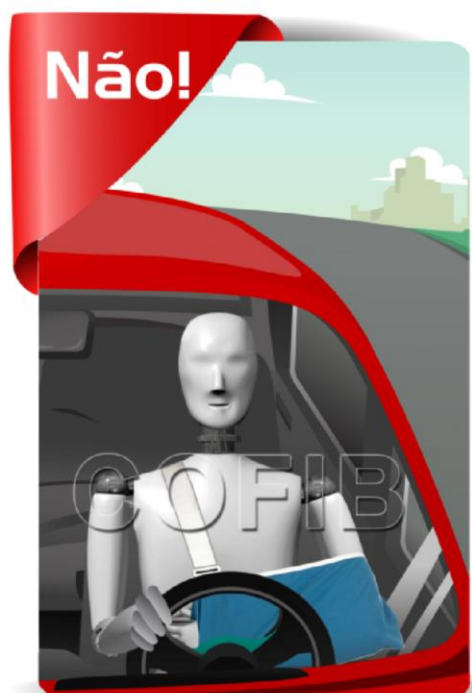
Compre e ajuste a tipóia antes da cirurgia. Você deverá usá-la constantemente de 30 a 120 dias dependendo do tipo de cirurgia.



Você deverá retirar a tipóia apenas para o banho, mas só poderá lavar a cicatriz cirúrgica após a retirada dos pontos.



Aplique gelo no ombro 3 vezes ao dia por 20 minutos. Coloque um pano fino sobre a cicatriz.



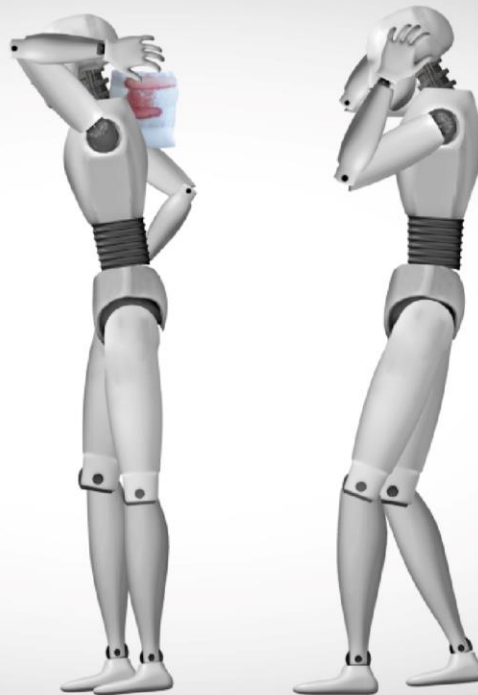
Consulte seu médico sobre quando poderá voltar a dirigir e nunca dirija com a tipóia!

Orientações: Pós-Operatório  
Cirurgia de Ombro



Rua José Naves da Cunha, 51 | Curitiba | Paraná T: (41) 3039 6414 / (41) 3039 6404

**Não**



**Não fique abrindo o curativo! Evite o risco de infeccionar...**